

TAMRON

LES MEILLEURS OBJECTIFS FONT
LES MEILLEURES PHOTOS

CATALOGUE D'OBJECTIFS



www.tamron-america.com



QUEL OBJECTIF VOUS CONVIENT?

Objectifs zoom tout-en-un

Les objectifs tout-en-un offrent une plage focale incroyablement large, vous permettant de laisser votre sac d'appareil photo derrière vous et de vous aventurer avec un seul objectif.

Objectifs zoom standards

Un objectif zoom standard couvre une gamme de distances focales allant du grand-angle au téléobjectif moyen, vous permettant de capturer diverses scènes telles que des paysages, des portraits, la faune et l'architecture.

Téléobjectifs zoom

Un téléobjectif zoom est un objectif à longue focale conçu pour capturer des sujets distants comme la faune, les oiseaux et les avions, les faisant paraître plus proches tout en comprimant les paysages pour un effet spectaculaire.

Objectifs zoom grand-angle

Un objectif zoom grand-angle est un objectif avec une distance focale de 35 mm ou moins, qui vous offre une vue large pour capturer une plus grande partie de la scène dans le cadre. C'est un favori parmi les vidéastes et les photographes de paysages.

Objectifs macro

Un objectif macro est conçu pour capturer des photos en gros plan de petits sujets avec des détails et une netteté exceptionnels, avec un rapport de grossissement 1:2 ou 1:1 pour des images grandeur nature ou presque demi-taille.

Objectifs à focale fixe

Un objectif à focale fixe a une distance focale unique et immuable, ce qui se traduit souvent par des images plus nettes avec moins d'aberrations et un meilleur contrôle de la profondeur.

Objectifs zoom tout-en-un

18-300 mm

F/3.5-6.3 Di III-A VC VXD

SANS MIROIR

APS-C

■ SONY E
■ FUJIFILM X

Ce zoom 16,6X intègre un moteur VXD pour une mise au point automatique précise, une stabilisation de l'image VC et un rapport de grossissement maximum impressionnant de 1:2. Sa conception compacte et légère le rend parfait pour les voyages et l'utilisation quotidienne.

MODÈLE B061 _____

28-200 mm

F/2.8-5.6 Di III RXD

SANS MIROIR

PLEIN CADRE

■ SONY E

Le premier objectif zoom tout-en-un avec une ouverture F2.8 au grand-angle pour les appareils photos sans miroir est une réalisation révolutionnaire. Il combine la polyvalence d'un zoom tout-en-un avec une ouverture maximale rapide et une qualité d'image exceptionnelle, améliorant sa pertinence pour diverses applications photographiques. Ce zoom assure une portabilité exceptionnelle à 4,6 po (117 mm) de longueur, 20,3 oz (575 g) et une taille de filtre de Ø67 mm.

MODÈLE A071 _____

28-300 mm

F/4-7.1 Di III VC VXD

SANS MIROIR

PLEIN CADRE

■ SONY E

Cet objectif zoom 10,7x couvre une large plage de focales avec des performances d'imagerie supérieures. À seulement 5 po (126 mm) de long et 21,5 oz (610 g), il est ultra-compact pour une utilisation toute la journée. Il dispose d'un moteur de mise au point linéaire VXD pour une mise au point rapide et précise, d'une stabilisation d'image VC pour des photos nettes prise à main levée à 300 mm et en basse lumière et d'une mise au point rapprochée à 28 mm pour la photographie macro large. Il est compatible avec TAMRON Lens Utility™.

MODÈLE A074 _____



Modèle B061



Modèle A071



Modèle A074

Objectifs zoom standards

17-70 mm

F/2.8 Di III-A VC RXD

SANS MIROIR

APS-C

■ SONY E
■ FUJIFILM X

Ce premier objectif zoom standard à grande ouverture 4,1x conçu pour les appareils photo sans miroir APS-C est conçu pour offrir une large plage de zoom et une qualité d'image exceptionnelle. Équivalent à 25,5-105 mm (sur un appareil photo plein format), l'objectif comprend une stabilisation d'image VC optimisée pour la vidéo pour une prise de vue à main levée exceptionnelle.

□ MODÈLE B070 _____

20-40 mm

F/2.8 Di III VXD

SANS MIROIR

PLEIN CADRE

■ SONY E

Cet objectif zoom standard rapide, compact et léger, de seulement 3,4 po et 12,9 oz avec une taille de filtre de Ø67 mm, excelle en polyvalence. Il est doté d'une longueur focale standard de 40 mm pour une utilisation quotidienne et d'une longueur focale large de 20 mm pour les paysages et les prises de vue POV, ce qui le rend parfait pour la photographie et la vidéo. Compatible avec le logiciel TAMRON Lens Utility™.

□ MODÈLE A062 _____

SP 24-70 mm

F/2.8 Di VC USD G2

APRN

PLEIN CADRE

■ NIKON F
■ CANON EF

Ce zoom standard à grande vitesse offre la meilleure stabilisation d'image de sa catégorie avec cinq ouvertures. L'objectif atteint non seulement une qualité d'image et des performances mécaniques de premier ordre, mais offre également une excellente stabilisation d'image, grâce au système Dual MPU. Compatible avec les adaptateurs sans miroir du fabricant.

□ MODÈLE A032 _____



Modèle B070



Modèle A062



Modèle A032

Objectifs zoom standards

28-75 mm

F/2.8 Di III VXD G2

SANS MIROIR

PLEIN CADRE

■ SONY E
■ NIKON Z

L'objectif 28-75 mm G2 offre une résolution et des performances exceptionnelles dans un design léger et compact. Son moteur linéaire VXD permet une mise au point automatique rapide et précise. Avec des capacités de gros plan, y compris une MOD de 7,1 po à 28 mm et un rapport de grossissement de 1:2,7, il est également compatible avec TAMRON Lens Utility™ pour la personnalisation des fonctionnalités de l'objectif, y compris la mise au point A/B et plus encore.

□ MODÈLE A063 _____

35-150 mm

F/2-2.8 Di III VXD

SANS MIROIR

PLEIN CADRE

■ SONY E
■ NIKON Z

Cet objectif zoom d'ouverture F2 unique combine toutes les longueurs focales populaires de l'objectif à focale fixe en un seul objectif polyvalent. Il offre une qualité d'image exceptionnelle, des capacités de mise au point rapprochée et dispose d'un moteur VXD pour une mise au point automatique rapide et précise. Compatible avec TAMRON Lens Utility™ pour la personnalisation, y compris la mise au point A/B, il est parfait pour les photographes de portrait et de voyage, ainsi que pour les vidéographes à la recherche d'une solution tout-en-un.

□ MODÈLE A058 _____



Modèle A063



Modèle A058

Téléobjectifs zoom

50-300 mm

F/4.5-6.3 Di III VC VXD

SANS MIROIR

PLEIN CADRE

■ SONY E

Ce zoom téléobjectif 6X commence à 50 mm, ce qui offre une grande flexibilité pour les sujets tels que le sport, les paysages et la faune, lorsque le sujet se rapproche et que 70 mm semble trop étroit. Il est équipé de la stabilisation d'image VC pour une photographie à main levée confortable à 300 mm. Sa taille compacte (5,9 po et 23,5 oz) le rend très portable et idéal pour les appareils photo au format APS-C avec une portée équivalente de 75 à 450 mm.

□ MODÈLE A069

50-400 mm

F/4.5-6.3 Di III VC VXD

SANS MIROIR

PLEIN CADRE

■ SONY E

■ NIKON Z

Conçu pour la photographie animalière et sportive, cet objectif compact 8X passe en douceur de la longueur focale standard à la longueur focale ultra-téléobjectif. Il offre également une fonctionnalité macro 1:2. Les caractéristiques comprennent la stabilisation d'image VC, un moteur VXD AF rapide et la compatibilité avec TAMRON Lens Utility™. Un support de trépied (modèle A035TM) est disponible en option pour une plus grande stabilité.

□ MODÈLE A067

70-180 mm

F/2.8 Di III VC VXD G2

SANS MIROIR

PLEIN CADRE

■ SONY E

Ce téléobjectif zoom rapide et léger est un choix fiable pour les professionnels et les passionnés de photos. Il dispose d'un mécanisme de mise au point automatique VXD pour une mise au point automatique rapide, silencieuse et précise, et d'une stabilisation d'image VC pour une meilleure stabilité. L'objectif offre une MOD rapprochée pour une polyvalence accrue. Compatible avec le logiciel TAMRON Lens Utility™.

□ MODÈLE A065



Modèle A069



Modèle A067



Modèle A065

Téléobjectifs zoom

SP 70-200 mm

F/2.8 Di VC USD G2

APRN

PLEIN CADRE

■ NIKON F
■ CANON EF

Ce téléobjectif à grande vitesse avec zoom d'appareil photo reflex numérique permet une mise au point automatique rapide et offre la meilleure stabilisation d'image à cinq ouvertures de sa catégorie grâce au système Dual MPU. L'objectif offre une mise au point rapprochée, une construction résistante à l'humidité, un revêtement en fluorine, une stabilisation d'image Auto Detect pour les panoramiques et d'autres fonctionnalités. Compatible avec les adaptateurs sans miroir du fabricant.

□ MODÈLE A025

70-300 mm

F/4.5-6.3 Di III RXD

SANS MIROIR

PLEIN CADRE

■ SONY E
■ NIKON Z

Ce zoom téléobjectif est le plus petit et le plus léger de sa catégorie, mesurant seulement 5,8 po (148 mm) de long et pesant 19,2 oz (545 g), avec une taille de filtre de Ø67 mm. Il dispose d'un système RXD AF haute vitesse pour un fonctionnement silencieux et précis et d'une construction résistante à l'humidité pour une protection supplémentaire. Les utilisateurs d'appareils photo sans miroir APS-C peuvent atteindre une portée ultra-téléobjectif équivalente à 105-450 mm.

□ MODÈLE A047

150-500 mm

F/5-6.7 Di III VC VXD

SANS MIROIR

PLEIN CADRE

■ SONY E
■ FUJIFILM X
■ NIKON Z

Cet ultra-téléobjectif zoom est exceptionnellement compact et prend en charge la prise de vue à main levée avec trois modes VC pour une stabilisation d'image supérieure. Le système VXD assure une performance de mise au point automatique silencieuse et agile. Avec une MOD de 23,6 po (0,6 m) à 150 mm pour des gros plans puissants, il offre une grande polyvalence. Il comprend également un support de trépied Arca Swiss amovible et offre une portée équivalente à 750 mm sur les caméras APS-C. La monture Nikon Z est compatible avec TAMRON Lens Utility™.

□ MODÈLE A057



Modèle A025



Modèle A047



Modèle A057

Téléobjectifs zoom

SP 150-600 mm

F/5-6.3 Di VC USD G2

APRN

PLEIN CADRE

■ NIKON F
■ CANON EF

Cet objectif offre des performances optiques exceptionnelles avec une mise au point automatique USD rapide et une stabilisation de l'image jusqu'à cinq ouvertures grâce à ses trois modes VC, alimentés par le système Dual MPU. Le système VC comprend également une stabilisation d'image à détection automatique pour les photos panoramiques d'oiseaux et de sport. Compatible avec les adaptateurs sans miroir du fabricant.

□ MODÈLE A022 _____

Objectifs zoom grand-angle

11-20 mm

F/2.8 Di III-A RXD

SANS MIROIR

APS-C

■ SONY E
■ FUJIFILM X
■ CANON RF

Ce zoom ultra grand-angle à ouverture rapide se distingue par sa conception compacte et légère, mesurant seulement 3,4 po (86,2 mm) de longueur et pesant 11,8 oz (335 g), avec une taille de filtre de Ø67 mm. À 11 mm, il offre une MOD de 5,9 po (0,15 m) et un rapport de grossissement maximum de 1:4.

□ MODÈLE B060 _____

17-28 mm

F/2.8 Di III RXD

SANS MIROIR

PLEIN CADRE

■ SONY E

L'objectif zoom ultra grand-angle le plus compact et le plus léger de sa catégorie, il allie une portabilité inégalée à une qualité d'image exceptionnelle. Le moteur pas à pas RXD garantit une mise au point automatique silencieuse, rapide et précise, tandis que l'objectif est doté d'une MOD de 0,19 m au grand-angle, ce qui permet d'effectuer des gros plans polyvalents.

□ MODÈLE A046 _____



Modelo A022



Modèle B060



Modèle A046

Objectifs zoom grand-angle

17-50 mm

F/4 Di III VXD

SANS MIROIR

PLEIN CADRE

■ SONY E

Cet objectif zoom très compact offre une polyvalence maximale pour les créateurs hybrides travaillant à la fois dans la photographie et la production vidéo. À F4, il offre une excellente qualité d'image avec un effet bokeh riche. Le zoom interne, associé à la mise au point automatique VXD à grande vitesse, de haute précision et exceptionnellement silencieuse, en fait l'outil idéal pour capturer à la fois des vidéos et des images fixes. Avec une MOD de 7,5 po (0,19 m), il permet des plans rapprochés détaillés de sujets minuscules. Compatible avec le logiciel TAMRON Lens Utility™.

□ MODÈLE A068 _____

Objectif macro

90 mm M1:1

F/2.8 Di III VXD MACRO

SANS MIROIR

PLEIN CADRE

■ SONY E

■ NIKON Z

L'objectif macro compact à téléobjectif moyen 1:1 offre une haute résolution et un magnifique bokeh avec une netteté inégalée du centre au bord et un effet bokeh velouté. Sa conception à ouverture circulaire à 12 lames offre un bokeh circulaire époustouflant et 12 rayons pour des effets starburst exquis. La taille et le poids compacts sont confortables dans la paume et sont faciles à tenir. Une conception du capuchon avec fenêtre coulissante pour une rotation facile. Compatible avec le logiciel TAMRON Lens Utility™.

□ MODÈLE F072 _____



Modèle A068



Modèle F072

Objectifs à focale fixe

20 mm M1:2

F/2.8 Di III OSD

SANS MIROIR

PLEIN CADRE

■ SONY E

Cet objectif ultra grand-angle remarquablement léger offre une perspective grand-angle rapprochée inégalée grâce à sa capacité macro unique à moitié grandeur réelle (1:2).

MODÈLE F050 _____

24 mm M1:2

F/2.8 Di III OSD

SANS MIROIR

PLEIN CADRE

■ SONY E

Un objectif à focale fixe grand-angle exceptionnellement léger offre une perspective grand-angle en gros plan exceptionnelle, avec une capacité macro à moitié grandeur réelle (1:2) distinctive.

MODÈLE F051 _____

35 mm M1:2

F/2.8 Di III OSD

SANS MIROIR

PLEIN CADRE

■ SONY E

Cet objectif à focale fixe grand-angle standard se distingue par sa remarquable légèreté et offre une perspective grand-angle inégalée en gros plan, ainsi qu'une capacité macro distincte à moitié grandeur réelle (1:2).

MODÈLE F053 _____



Modèle F050

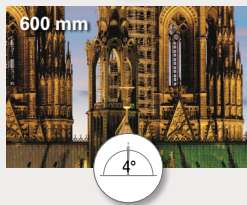
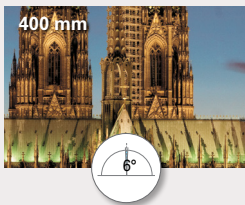
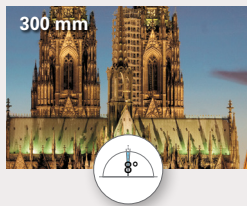
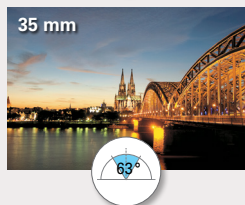
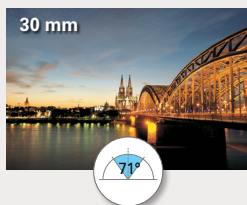
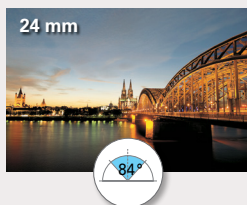
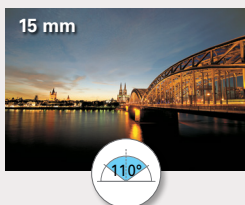


Modèle F051



Modèle F053

LONGUEUR FOCALE SUR LES APPAREILS PHOTO NUMÉRIQUES DOTÉS D'UN CAPTEUR PLEIN CADRE



COMPATIBILITÉ AVEC LES CAMÉRAS

La désignation Di (Digitally Integrated) fait référence à un objectif développé spécialement pour les exigences des appareils photo numériques. Veuillez vous assurer, lors de l'achat, que l'objectif possède la monture adéquate pour votre système photographique.

Di

pour appareils photo reflex numériques plein format

Di III

pour les appareils photo sans miroir plein format

Di III-A

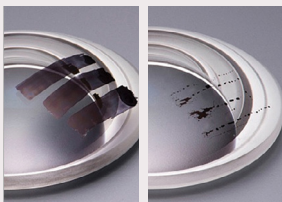
pour les caméras sans miroir APS-C

Certains modèles ne peuvent pas être utilisés avec toutes les montures. Les objectifs Di avec moteurs intégrés pour les objectifs Nikon et Di II n'ont pas de bague d'ouverture.

BBAR-G2

Revêtement de nouvelle génération BBAR (Broad Band Anti-Reflective)

BBAR-G2 fournit une image entièrement contrastée avec un minimum d'images fantômes et de reflets et est le revêtement de nouvelle génération de TAMRON.



FL

Revêtement en fluorine

Ce revêtement repousse l'eau et la saleté et facilite l'essuyage des taches.

Le revêtement au fluor,

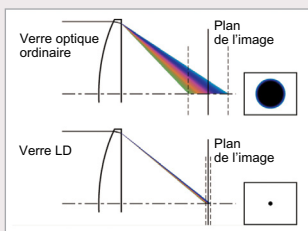
développé pour la première fois pour les objectifs photographiques de TAMRON, est basé sur une technologie développée au cours de notre production d'objectifs industriels, tels que les objectifs utilisés dans les caméras automobiles.

LD / XLD

Verres à très faible dispersion et à très faible dispersion

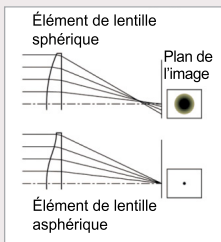
Les éléments en verre LD dans un objectif aident à réduire l'aberration chromatique (frange de couleur) qui réduit la netteté d'une image. L'utilisation d'éléments de lentille XLD permet un meilleur contrôle de l'aberration chromatique et des aberrations de grossissement, les deux

principaux facteurs qui inhibent l'amélioration de la qualité de l'image. En combinaison avec des éléments LD, les éléments XLD sont utilisés pour offrir le contraste le plus élevé possible et les détails les plus fins.



ASL

Éléments asphériques hybrides



TAMRON utilise plusieurs éléments de lentilles asphériques hybrides dans de nombreuses objectifs portant la désignation ASL. Grâce à l'application efficace de la technologie asphérique hybride, un élément de lentille peut remplacer plusieurs éléments sans performances croisées. C'est ce qui nous permet de produire des objectifs longue portée remarquablement compacts qui offrent un niveau de

qualité d'image uniformément élevé à toutes les distances focales et ouvertures dans des conceptions compactes.

GM

Éléments d'objectif GM (verre moulé asphérique), éléments d'objectif XGM (verre moulé asphérique élargi)

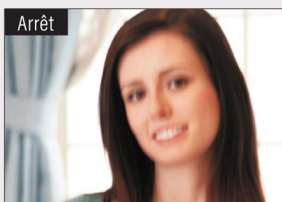
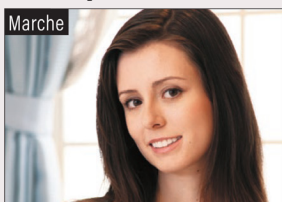
Les éléments d'objectif GM et XGM sont capables de corriger efficacement les aberrations dans l'angle de vue qui change de manière

significative avec un objectif zoom ultra grand-angle. Il a un impact particulièrement important sur la minimisation de la distorsion et l'amélioration de la netteté de l'image à sa périphérie. En outre, le procédé de fabrication de verre moulé permet la fabrication d'une gamme plus large de formes de lentilles que le procédé de lentille asphérique composite. De plus, XGM contrôle également efficacement les aberrations et réduit la taille totale des objectifs.

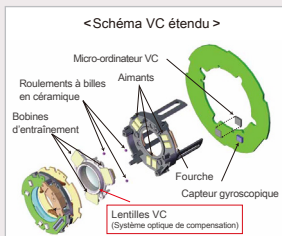


VC

Système de stabilisation d'image à compensation de vibrations



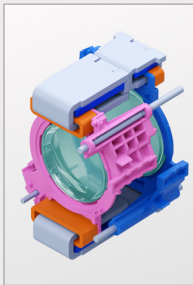
Le VC de TAMRON utilise un actionneur et des algorithmes exclusifs pour fournir une image de viseur extrêmement stable avec un excellent suivi. Le système à trois bobines entraîne électromagnétiquement l'élément de l'objectif qui compense les vibrations et qui glisse doucement sur trois billes avec peu de friction. Plusieurs objectifs proposent différents modes pour les photos et les vidéo panoramiques. VC peut également être personnalisé avec la console TAP-In ou TAMRON Lens Utility. VC doit toujours être éteint lors de l'utilisation de l'objectif sur un trépied.



VXD

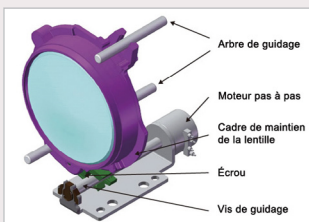
VXD Voice-Coil eXtreme-torque Drive

Le VXD AF Drive offre les plus hauts niveaux de vitesse et de précision de mise au point automatique de la longue histoire de TAMRON et est le tout premier mécanisme de mise au point à moteur linéaire de TAMRON pour une mise au point automatique incroyablement rapide et précise. Deux unités VXD sont alignées dans un système flottant et exploitées simultanément par commande électronique afin d'obtenir d'excellentes performances optiques à toutes les distances de prises de vue, de près comme de loin. Le suivi de la mise au point est considérablement amélioré pour la photographie de sport et de course.

**RXD**

Rapid eXtra-silent Drive

Le RXD (Rapid eXtra-silent stepping Drive) utilise un actionneur pour contrôler avec précision l'angle de rotation du moteur, ce qui lui permet d'entraîner directement la lentille de mise au point sans passer par un réducteur. Un capteur qui détecte avec précision la position de l'objectif permet une mise au point automatique rapide et précise, ce qui est idéal lors de la photographie de sujets en mouvement ou de vidéos.

**USD**

Ultrasonic Silent Drive

L'USD de TAMRON est un système d'entraînement de la mise au point automatique ingénieusement mis au point par TAMRON pour offrir la vitesse et la précision extraordinaires de la mise au point automatique nécessaires pour capturer toutes les nuances d'une action à grande vitesse, ainsi qu'un fonctionnement pratiquement silencieux. Ce système avancé de mise au point automatique à commande électronique est relié à une hélice de mise au point de précision qui déplace l'objectif vers le point de mise au point précis.

**OSD**

Optimized Silent Drive

L'OSD est un moteur à courant continu pour le système de mise au point automatique qui permet d'obtenir une mise au point plus rapide et une meilleure précision qu'un moteur à courant continu classique. L'amélioration de la vitesse de suivi et de la réponse signifie que vous ne manquerez pas la photo. Le moteur optimisé minimise le bruit de la mise au point automatique et offre des performances extrêmement silencieuses.



ZL

Verrouillage du zoom

Un autre concept original d'ingénierie mécanique de TAMRON est le verrouillage du zoom (ZL), une simple fonctionnalité pratique qui empêche l'extension indésirable du barillet de l'objectif lors du transport de l'ensemble appareil photo/objectif sur une courroie autour du cou.

FLX

Verrouillage Flex du zoom

Ce mécanisme verrouille ou déverrouille rapidement le zoom à n'importe quelle position par simple glissement de la bague de zoom. Les photographes peuvent photographier sous n'importe quel angle sans que le zoom s'étende involontairement. Le traditionnel interrupteur Zoom Lock, qui empêche l'extension involontaire du barillet pendant le transport, est également incorporé à l'objectif. Présent sur les modèles A022 et A057.

**FTM**

Mécanisme de mise au point manuelle à temps plein

Permet à l'utilisateur de régler manuellement la mise au point sans engager le bouton de basculement AF/MF, même en mode de mise au point automatique.

**FLMT**

Limiteur de mise au point

Le passage de la mise au point automatique à la limite limitera la plage de mise au point de l'objectif en fonction de la distance sur laquelle la bague de mise au point manuelle est réglée. Par exemple,

l'objectif 150-600 mm peut être réglé pour limiter la mise au point de 15 mètres à l'infini. Dans ce cas, l'objectif ne fera pas la mise au point à 15 mètres et moins. Cette fonctionnalité est utile pour photographier des sujets éloignés, tels que des oiseaux, car elle permet à l'objectif de ne pas tenir compte des sujets situés au premier plan, qui peuvent gêner la mise au point.

CD

Diaphragme circulaire

Un diaphragme circulaire arrondi offre de magnifiques effets de flou (Bokeh). Le diaphragme circulaire conserve une forme presque circulaire même lorsque l'on descend de deux ouvertures par rapport à l'ouverture maximale.

MR

Construction résistante à l'humidité

La construction résistante à l'humidité aide à empêcher l'eau de pénétrer dans l'objectif, ce qui le rend idéal pour la photographie en plein air.

TLU

Compatible avec le logiciel TAMRON Lens Utility™ (TLU) et l'application pour la personnalisation de la fonctionnalité d'objectif

Le TAMRON Lens Utility pour ordinateur ou appareils Android¹, développé en interne par TAMRON, permet aux utilisateurs de personnaliser facilement les fonctionnalités et de mettre à jour vers le dernier micrologiciel via l'objectif pour fournir des options de photographie flexibles. Il suffit de connecter l'objectif à l'ordinateur, au téléphone intelligent ou à la tablette à partir de son port de connexion à l'aide du câble de connexion TAMRON en option.²



La personnalisation comprend des fonctionnalités pour prendre en charge les opérations de mise au point et d'autres actions lors de la photographie ou la vidéo. Par exemple, la mise au point A-B permet aux utilisateurs de limiter la mise au point à deux points de mise au point prédéfinis, en déplaçant la mise au point d'un sujet à l'autre d'un simple clic sur le bouton de réglage de la mise au point. Les utilisateurs peuvent également choisir entre linéaire et non linéaire, ce qui affecte la façon dont la mise au point se déplace pendant la mise au point manuelle. Personnalisez les réglages des interrupteurs, faites passer la fonction de la bague de mise au point du réglage de la mise au point au réglage de l'ouverture, modifiez le sens de rotation de la bague de mise au point, et bien d'autres choses encore.



TAMRON TLU-Mobile offre d'excellentes fonctionnalités telles que DFF (Digital Follow Focus) qui vous permet de fixer une plage de mise au point entre deux points et d'effectuer des opérations de mise au point à partir de l'écran de votre téléphone, tout comme les techniques de mise au point de suivi. Focus Stopper, Focus Marker et Focus Ease sont disponibles. Le sens de rotation de l'ouverture et des

anneaux de mise au point, les unités indiquées et les étapes EV peuvent également être modifiés. Et la fonctionnalité Astro Focus Lock fixe la mise au point sur les étoiles, ce qui est utile pour l'astrophotographie.

TAMRON TLU et TLU-Mobile peuvent être téléchargés à partir du site Web de TAMRON ou des magasins d'applications, respectivement.

¹ Android est une marque commerciale de Google LLC.

² Pour connecter votre PC et votre objectif, utilisez le câble de connexion TAMRON (USB Type-A vers Type-C/ Modèle CC-150, ou USB Type-C vers Type-C/ Modèle CC-350) vendu séparément. Les mises à jour du micrologiciel de l'objectif ne sont pas prises en charge avec la version mobile. La mise à jour du micrologiciel nécessite l'utilitaire TAMRON Lens Utility pour PC et un ordinateur.

COMPATIBILITÉ DES OBJECTIFS AVEC
LE FORMAT ET LA MARQUE
DE L'APPAREIL PHOTO :

SONY E sans miroir uniquement (Di III-A)

11-20 mm (B060) 17-70 mm (B070) 18-300 mm (B061)

SONY FE et E sans miroir (Di III)

17-28 mm (A046) 17-50 mm (A068) 20-40 mm (A062)
28-75 mm (A063) 28-200 mm (A071) 28-300 mm (A074)
35-150 mm (A058) 50-300 mm (A069) 50-400 mm (A067)
70-180 mm (A065) 70-300 mm (A047) 150-500 mm (A057)
20 mm (F050) 24 mm (F051) 35 mm (F053)
90 mm (F072)

CANON RF (Di III)

11-20mm (B060)

NIKON Z sans miroir (Di III)

28-75 mm (A063) 35-150 mm (A058) 70-300 mm (A047)
150-500 mm (A057) 50-400 mm (A067) 90 mm (F072)

FUJIFILM X sans miroir (Di III-A et Di III)

11-20 mm (B060) 17-70 mm (B070) 18-300 mm (B061)
150-500 mm (A057)

**Appareil photo reflex numérique plein format
CANON et NIKON (Di)**

24-70 mm (A032) 70-200 mm (A025) 150-600 mm (A022)

MODÈLE	LONGUEUR FOCALE	FORMAT	MAX.F/	LONGUEUR*	POIDS*	FILTRE	MOD
--------	-----------------	--------	--------	-----------	--------	--------	-----

Zoos tout-en-un pour appareils photo sans miroir

B061	18-300 mm	Di III-A APS-C	F3.5-6.3	125.6 (4,9 po)	620 (21,9 oz)	67	0,15 m (5,9 po) grand
A071	28-200 mm	Di III plein cadre	F2.8-5.6	117 mm (4,6 po)	575g (20,3 oz)	67	0,19 m (7,5 po)
A074	28-300 mm	Di III plein cadre	F4-7.1	126 mm (5 po)	610g (21,5 oz)	67	0,19 m (7,5 po) grand

Zoos grand-angle pour appareils photo sans miroir

B060	11-20 mm	Di III-A APS-C	F2.8	86.2 mm (3,4 po)	335 g (11,8 oz)	67	0,15 m (5,9 po) grand
A046	17-28 mm	Di III plein cadre	F2.8	99 mm (3,9 po)	420 g (14,8 oz)	67	0,19 m (7,5 po) grand
A068	17-50 mm	Di III plein cadre	F4	114.4 (4,5 po)	460 g (16,2 oz)	67	0,19 m (7,5 po) grand

Zoos standards pour appareils photo sans miroir

B070	17-70 mm	Di III-A APS-C	F2.8	119.3 mm (4,7 po)	525 g (18,5 oz)	67	0,19 m (7,5 po)
A062	20-40 mm	Di III plein cadre	F2.8	86.4 mm (3,4 po)	366 g (12,9 oz)	67	0,17 m (6,7 po) grand
A063	28-75 mm	Di III plein cadre	F2.8	117.6 mm (4,6 po)	540 g (19 oz)	67	0,18 m (7,1 po) grand
A058	35-150 mm	Di III plein cadre	F2-2.8	158 mm (6,2 po)	1,165 g (41,1 oz)	82	0,33 m (13 po) grand

Zoos téléobjectifs pour appareils photo sans miroir

A069	50-300 mm	Di III plein cadre	F4.5-6.3	150 mm (5,9 po)	665 g (23,5 oz)	67	0,22 m (8,7 po) grand
A067	50-400 mm	Di III plein cadre	F4.5-6.3	183.4 mm (7,2 po)	1155 g (40,7 oz)	67	0,25 m (9,8 po) grand
A065	70-180 mm	Di III plein cadre	F2.8	149 mm (5,9 po)	810 g (28,6 oz)	67	0,85 m (33,5 po)
A047	70-300 mm	Di III plein cadre	F4.5-6.3	148 mm (5,8 po)	545 g (19,2 oz)	67	1,5 m (59,1 po) télé
A057	150-500 mm	Di III plein cadre	F5-6.7	209.6 mm (8,3 po)	1725 g (60,8 oz)**	82	0,6 m (23,6 po)

Objectifs macro / à focale fixe pour sans miroir

F072	90 mm	Di III plein cadre	F2.8	126,5 mm (5 po)	630 g (22,2 oz)	67	0,23 m (9,1 po)
F050	20 mm	Di III plein cadre	F2.8	64 mm (2,5 po)	220 g (7,8 oz)	67	0,11 m (4,3 po)
F051	24 mm	Di III plein cadre	F2.8	64 mm (2,5 po)	215 g (7,6 oz)	67	0,12 m (4,7 po)
F053	35 mm	Di III plein cadre	F2.8	64 mm (2,5 po)	210 g (7,4 oz)	67	0,15 m (5,9 po)

Objectifs pour appareils photo reflex numériques

A032	SP 24-70 mm	Di plein cadre	F2.8	108,5 mm (4,3 po)	900 g (31,7 oz)	82	0,38 m (15,0 po)
A025	SP 70-200 mm	Di plein cadre	F2.8	191,3 mm (7,5 po)	1485 g (52,4 oz)	77	0,95 m (37,4 po)
A022	SP 150-600 mm	Di plein cadre	F5-6.3	257,7 mm (10,1 po)	1990 g (70,2 oz)	95	2,2 m (86,6 po)

*Tous les poids et longueurs des objectifs Di sont pour les modèles à monture Nikon.

Tous les poids et longueurs pour les objectifs Di III et Di III-A sont pour les modèles à monture Sony.

C A T I O N

MAXMAG GRP/ELEM LAMES MONTURES TECHNOLOGIES

1:2 grand	19/15	7	Sony E et Fujifilm X	• VXD • LD • ASL • IF • MR • FL • CD • BBAR-G2 • ZL
1:3,1	18/14	7	Sony FE	• RXD • LD • XLD • ASL • GM • IF • MR • FL • CD • BBAR • ZL
1:2,8 grand	13/20	9	Sony FE	• VXD • VC • LD • XLD • GM • MR • FL • CD • BBAR-G2 • ZL • TLU
1:4 grand	12/10	7	Sony E, Fujifilm X et Canon RF	• RXD • LD • XLD • GM • IF • CD • MR • FL • BBAR-G2
1:5,2 grand	13/11	9	Sony FE	• RXD • LD • XLD • ASL • GM • IF • MR • FL • CD • BBAR
1:4,6 grand	15/13	9	Sony FE	• VXD • GM • LD • IF • MR • FL • CD • BBAR-G2 • TLU
1:4,8 grand	16/12	9	Sony E et Fujifilm X	• VC • RXD • CD • FL • MR
1:3,8 grand	12/11	9	Sony FE	• VXD • GM • LD • ASL • IF • MR • FL • CD • BBAR • TLU
1:2,7 grand	17/15	9	Sony FE et Nikon Z	• VXD • GM • LD • IF • MR • FL • CD • BBAR-G2 • TLU
1:5,7 grand	21/15	9	Sony FE et Nikon Z	• VXD • GM • LD • IF • ZL • MR • FL • CD • BBAR-G2 • TLU
1:2 grand	14/19	9	Sony FE	• VC • VXD • LD • XLD • MR • FL • CD • BBAR-G2 • ZL • TLU
1:2 grand	24/18	9	Sony FE Nikon Z	• VC • VXD • GM • XLD • LD • ASL • IF • MR • FL • CD • BBAR-G2 • ZL • TLU
1:4,6	19/14	9	Sony FE	• VXD • VC • LD • XLD • ASL • GM • IF • MR • FL • CD • TLU
1:5,1 télé	15/10	7	Sony FE et Nikon Z	• RXD • LD • MR • XLD • IF • FTM • LD • TLU (Z)
1:3,1 grand	25/16	7	Sony FE, Fujifilm X et Nikon Z	• VC • VXD • LD • XLD • ASL • IF • CD • MR • FL • BBAR-G2 • FLX • ZL • TLU (Z)
1:1	15/12	12	Sony FE Nikon Z	• VXD • LD • GM • MR • FL • CD • BBAR-G2 • FLMT • TLU
1:2	10/9	7	Sony FE	• OSD • LD • GM • BBAR • MR • FL • CD
1:2	10/9	7	Sony FE	• OSD • LD • GM • BBAR • MR • FL • CD
1:2	9/8	7	Sony FE	• OSD • LD • GM • BBAR • MR • FL • CD
1:5	17/12	9	C/N	• SP • VC • LD • GM • ASL • XR • IF • USD • MR • FL • eBand • TAP • CD • FTM • DMPU
1:6,1	23/17	9	C/N	• SP • VC • LD • XLD • IF • USD • MP • FL • eBand • TAP • CD • FTM • DMPU • FLMT
1:3,8	21/13	9	C/N	• SP • VC • USD • LD • IF • FTM • CD • MR • eBand • ZL • FLX • FL • TAP • DMPU • FLMT

TAMRON VIP CLUB

Devenez membre du TAMRON Americas VIP Club

*Enregistrez vos objectifs TAMRON vers
le statut VIP et récoltez les récompenses*

Le TAMRON Americas VIP Club récompense les utilisateurs des États-Unis et du Canada qui ont enregistré leurs objectifs TAMRON admissibles par le biais de notre système d'enregistrement de la garantie en ligne. Il existe trois niveaux de club VIP : Argent pour ceux qui ont enregistré trois ou quatre objectifs achetés; Or pour ceux qui ont enregistré cinq objectifs achetés; et Platine pour ceux qui ont enregistré six objectifs achetés ou plus. Les adhésions au club seront évaluées chaque année en février afin d'inclure de nouveaux membres qui remplissent les conditions requises et d'augmenter le niveau de statut des membres actuels, le cas échéant. Obtenez les règles complètes et les détails du programme sur www.tamron-americas.com.



@tamronamericas



@tamronamericas



@Tamronvids



@tamronamericas

#withmytamron



Trouvez votre objectif TAMRON



*Tous les objectifs TAMRON sont équipés
d'un pare-soleil et de capuchons.*



Attention : Veuillez lire attentivement
le manuel d'instructions avant d'utiliser l'objectif.

TAMRON

TAMRON AMERICAS

10 Austin Blvd., Commack, NY 11725
(800) 827-8880

www.tamron-americas.com

custserv@tamron.com