

**TAMRON**  
Focus on the Future

Distancia focal: 500mm | Exposición: 1/250 s, F/6.7, ISO 250

# 150-500<sub>mm</sub> F/5-6.7 Di III VC VXD

para Sony E, FUJIFILM X y Nikon Z sin espejo

**Ultra tele-zoom de 500mm exclusivo para una máxima libertad creativa**

- Autoenfoco VXD rápido y preciso
- Compensación de vibración VC para obtener resultados de imagen nítidos
- Parasol revestido de goma para controlar la luz parásita
- Cuerpo resistente a la humedad
- Recubrimiento de flúor para una fácil limpieza de la lente frontal
- Compatible con las funciones avanzadas de la cámara

**150-500mm F/ 5-6.7 Di III VC VXD (Modelo A057)**

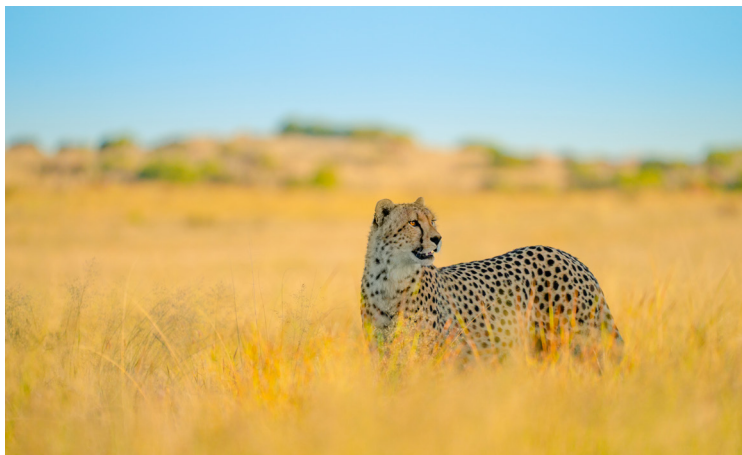
Para Sony E, FUJIFILM X y Nikon Z Di III: Para cámaras sin espejo





# Ultra tele-zoom de manejo intuitivo y cómodo

Equilibrio perfecto entre una alta calidad de imagen y un diseño compacto y ligero



Distancia focal: 500mm | Exposición: 1/1000 s, F/6.7, ISO 400

El 150-500mm F/5-6.7 Di III VC VXD (modelo A057) no solo ofrece una alta calidad de imagen, sino que también es extremadamente fácil de manejar. A pesar de la considerable distancia focal de 500 mm, solo tiene 209,6 mm de largo y un máximo de 93 mm de diámetro, por lo que es muy cómodo de usar. Como primer objetivo Tamron para cámaras de sistema sin espejo, está equipado con un estabilizador de imagen VC, que permite tomas ultra-telefoto nítidas. La construcción óptica comprende 25 elementos en 16 grupos, entre los que se encuentran varias lentes especiales y asféricas híbridas para corregir de la óptica y aberraciones. El revestimiento BBAR-G2<sup>1</sup> de las lentes minimiza los reflejos dentro de la óptica y suprime las imágenes fantasma y los destellos, que son particularmente comunes en las fotos a contraluz.

Con una distancia focal de 150 mm, la distancia mínima de enfoque es de 0,6 m, lo que hace que el objetivo también sea adecuado para impresionantes primeros planos. En definitiva: El 150-500mm F/5-6.7 es un objetivo muy versátil que se puede utilizar para muchos motivos, desde paisajes hasta fotografía de naturaleza y deportes.



Distancia focal: 150mm | Exposición: 1/100 s, F/8, ISO 400

## Otras funciones para una mayor facilidad de manejo

- Montura del trípode compatible con Arca-Swiss con la opción de fijación con correa
- Mecanismo de bloqueo del zoom
- Diseño optimizado del interruptor para una mayor facilidad de manejo
- Parasol revestido con goma para controlar la luz parásita
- Cuerpo resistente a la humedad
- Recubrimiento de flúor

## Para cámaras de sistema compacto

El Tamron 150-500mm F/5-6.7 Di III VC VXD (modelo A057) es compatible con las funciones avanzadas de las cámaras sin espejo:

Gama de funciones según el modelo de cámara utilizado. Para obtener más información, consulte el manual de su cámara.

- AF híbrido rápido y AF de detección de ojos
- Enfoque manual directo (Direct Manual Focus - DMF)
- Corrección de la lente interna de la cámara (viñeteo, bordes de color, distorsión)
- Actualización del firmware del objetivo a través de la cámara

## 150-500mm F/5-6.7 Di III VC VXD (Modelo A057)

Modelo	A057	Distancia mínima de enfoque	0,6 m (150mm)/ 1,8 m (500mm)	Hojas del diafragma	7 (apertura circular) <sup>4</sup>
Distancia focal	150-500mm (para el formato APS-C; corresponde a 225-750 mm en relación con el formato de 35 mm)	Máxima relación de ampliación	1:3,1 (150mm) 1:3,7 (500mm)	Apertura mínima:	F/22 – F/32
Intensidad lumínica	F5 – F6.7	Tamaño del filtro	Ø 82 mm	Accesorios incluidos	Parasol (en forma de pétalo de flor), tapa del objetivo, montura para trípode
Ángulo de visión (diagonal)	16°25' – 4°57' (fotograma pequeño) 10°59' – 3°18' (sensor APS-C)	Diámetro máximo	Ø 93 mm	Montura	Sony E-Mount Fujifilm X-Mount Nikon Z Mount
		Longitud <sup>3</sup>	209,6 mm		
Elementos – Grupos	25 elementos en 16 grupos	Peso	1.725 g		

## TAMRON AMERICAS

10 Austin Blvd., Commack, NY 11725  
Tel. (800) 827-8880  
Fax. (631) 543-3963  
Email: custserv@tamron.com

<sup>1</sup> Antirreflectante de banda ancha de 2<sup>a</sup> generación  
<sup>2</sup> Voice-coil eXtreme-torque Drive

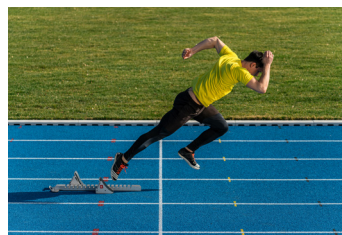
<sup>3</sup> La longitud corresponde a la distancia de la lente frontal a la superficie de soporte de la bayoneta.

<sup>4</sup> La apertura conserva su forma circular incluso en caso de estar atenuada dos grados.

Toda la información sobre especificaciones técnicas, diseño, funcionalidad, etc. está sujeta a cambios.

Este objetivo fue desarrollado sobre la base de las especificaciones de los E-Mounts proporcionadas por Sony Corporation bajo licencia de Sony Corporation.

## Enfoque automático más rápido y preciso, ¡para que siempre capture el momento perfecto!



Distancia focal: 150mm | Exposición: 1/2000 s, F/5.6, ISO 500

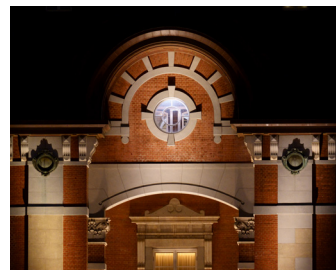


VXD (Voice-coil eXtreme-torque Drive): Motor lineal de autoenfoque

El 150-500mm F/5-6.7 dispone de un autoenfoque VXD<sup>2</sup> con un potente motor lineal. Las ventajas de la tecnología VXD radican en la alta velocidad y precisión del enfoque. El enfoque automático reacciona a la velocidad del rayo y enfoca de manera fiable motivos dinámicos como atletas, vehículos rápidos, animales salvajes o aves. El motor lineal funciona con poco ruido y vibración, por lo que el objetivo es adecuado para fotos y grabaciones de videos.

## Compensación de vibración VC para tomas ultra-telefoto nítidas y precisas

Al hacer fotografías con distancias focales largas, incluso los movimientos y vibraciones más pequeños de la cámara pueden provocar resultados borrosos. Por ello, el 150-500mm F/5-6.7 está equipado con un sistema de estabilización de imagen que permite imágenes nítidas incluso sin un trípode al compensar los movimientos no deseados de la cámara. La compensación de vibración VC es particularmente útil para tomas con ultra telefoto y con poca luz, por ejemplo, por la noche o en interiores. Dependiendo del motivo, se encuentran disponibles tres configuraciones de VC, incluido un «modo de seguimiento».



Distancia focal: 500mm | Exposición: 1/30 s, F/6.7, ISO 3200